



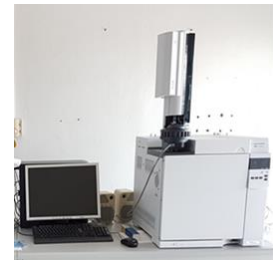
Ciclo di Training courses SUS-MIRRI.IT

Metodi di caratterizzazione delle microalghe e tecnologie estrattive
di composti bioattivi

Organizzatore: ENEA, Centro Ricerche Portici

5-6-7 febbraio 2024

Corso online



ENEA



Modalità di erogazione: online – Microsoft Teams

5 febbraio: [Fai clic qui per partecipare alla riunione](#)

ID riunione: 337 549 880 272 Passcode: 7aEndd

6 febbraio: [Fai clic qui per partecipare alla riunione](#)

ID riunione: 332 387 054 948 Passcode: yGTv8m

7 febbraio: [Fai clic qui per partecipare alla riunione](#)

ID riunione: 389 141 413 688 Passcode: fQ8Qp6

Organizzatore: Antonio Molino, Resp.le dell'unità operativa U011

Coordinatore: Annamaria Bevivino, Resp.le ENEA per il progetto PNRR SUS-MIRRI.IT

Docente: Patrizia Casella, curatore della collezione della U011

PROGRAMMA

5 febbraio - 09:30 - 13.00 - Tecnologie estrattive, ottimizzazione dei parametri e caso studio

6 febbraio - 09:30 - 13:00 - L'estrazione con CO₂ supercritica dalla scala banco alla scala pilota

7 febbraio - 09:30 - 13.00 - Metodi di caratterizzazione delle microalghe

Informazioni: per informazioni sul corso contattare patrizia.casella@enea.it

Per iscrizioni:

https://docs.google.com/forms/d/e/1FAIpQLSe9PRzsCNrm5o4sDjWv7RXV7EAYI7PwwcKK908yyu5xZt2f8Q/viewform?usp=sf_link

Numero massimo di partecipanti: 500